



Connect the world, Connect the future.

#8103.TT

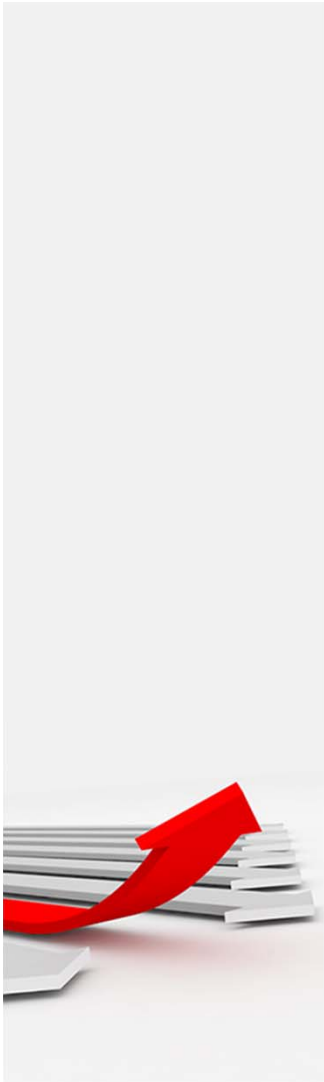
免責聲明



- 本簡報中所提及之預測性資訊包括營運展望、財務狀況以及業務預測等內容，是建立在本公司從內部與外部來源所取得的資訊基礎。
- 本公司未來實際所發生的營運結果、財務狀況以及業務展望，可能與這些明示或暗示的預測性資訊有所差異。其原因可能來自於各種因素，包括但不限於市場風險、供應鏈、市場需求，以及本公司持續推出產品與服務之能力等因素。
- 本簡報中對未來的展望，反應本公司截至目前為止對於未來的看法。對於這些看法，未來若有任何變更或調整時，本公司並不負責隨時提醒或更新。

Agenda

- ◆ 2022年第四季財務報告
- ◆ 營運展望
- ◆ ESG推動
- ◆ Q & A



2022年第四季 營運成果



(仟元/新台幣)

	2022 Q4	2021 Q4	YOY
營業收入 Net Sales	749,874	1,108,275	-32%
營業成本 Cost Of Goods Sold	511,992	787,230	-35%
營業毛利 Gross Profit	237,882	321,045	-26%
毛利率 %	32%	29%	
營業費用 Operating Expenses	186,006	187,077	-1%
費用率 %	25%	17%	
營業利益 Operating Profit	51,876	133,968	-61%
營益率%	7%	12%	
業外收支 Total Non-Op. Inc & Exp.	(26,186)	(27,423)	
所得稅 Income Tax Expenses	8,718	33,090	-74%
稅後淨利 Net Profit	16,972	73,455	-77%
每股盈餘 Earnings Per Share	0.22	0.94	-77%

2022年全年營運成果

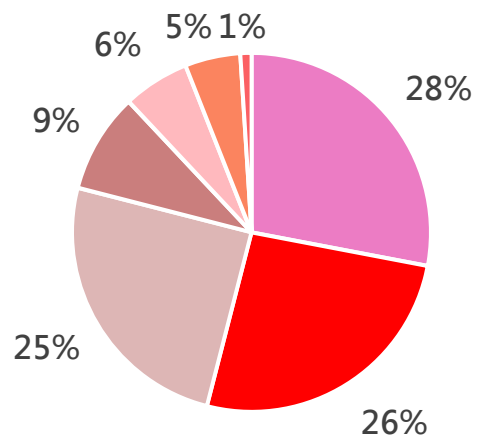


(仟元/新台幣)

	2022	2021	YOY
營業收入 Net Sales	3,727,014	4,159,393	-10%
營業成本 Cost Of Goods Sold	2,620,589	2,912,083	-10%
營業毛利 Gross Profit	1,106,425	1,247,310	-11%
毛利率 %	30%	30%	
營業費用 Operating Expenses	735,076	694,615	6%
費用率 %	20%	17%	
營業利益 Operating Profit	371,349	552,695	-33%
營益率%	10%	13%	
業外收支 Total Non-Op. Inc & Exp.	132,630	(45,274)	
所得稅 Income Tax Expenses	175,897	171,099	3%
稅後淨利 Net Profit	328,082	336,322	-2%
每股盈餘 Earnings Per Share	4.2	4.29	-2%

2022年產品組合

(年)



- Note Book
- Industrial Application
- Electro-optical
- AiOT
- Server & Communication
- Devices & Consumer
- Automotive

	2021 Jan-Dec	2022 Jan-Dec	YOY
Note Book	30%	28%	-15%
Server & Communication	24%	26%	-5%
Industrial Application	22%	25%	+1%
Devices & Consumer	9%	9%	-12%
Electro-Optical Industry	8%	6%	-22%
Automotive	3%	5%	+51%
AIoT	2%	1%	-27%

2022年產品組合

(季)



	Q1	Q2	Q3	Q4
Note Book	32%	26%	26%	27%
Server & Communication	23%	24%	27%	30%
Industrial Application	21%	29%	28%	25%
Devices & Consumer	10%	9%	8%	7%
Electro-optical	10%	5%	4%	5%
Automotive	2%	5%	5%	5%
AIoT	1%	2%	1%	1%

2023 Products Mix

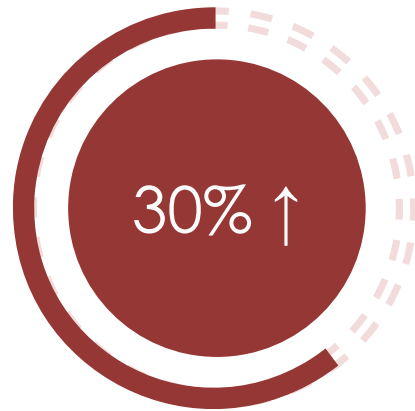
(monthly)



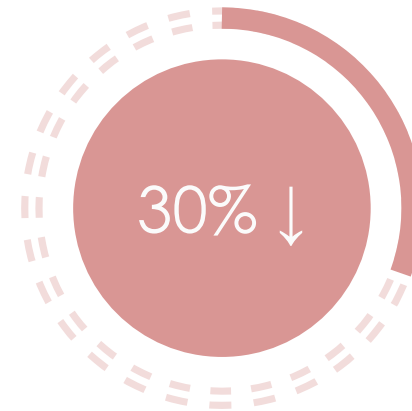
	2023 Jan	2023 Feb
Note Book	29%	25%
Server & Communication	24%	31%
Industrial Application	22%	21%
Devices & Consumer	9%	11%
Electro-optical	6%	7%
Automotive	5%	5%
AIoT	4%	0%

Gross Margin

2022



- Industrial Application
- Server & Communication
- Automotive
- Electro-Optical Industry
- 38%~30%



- Note Book
- AIoT
- Devices & Consumer
- 27% ~5%

ESG實踐



2003

• 淡水廠通過SONY 綠色夥伴(GP)認證

2005

• 淡水廠/蘇州廠/東莞廠取得ISO 14001環境管理系統

2005

• 東莞廠通過CANON綠色夥伴(GP)認證

2007

• 蘇州廠通過SONY綠色夥伴(GP)認證

2008

• 蘇州廠通過和碩綠色夥伴(GP)認證

2008

• 因應綠色產品設計,推行產品無鹵化,減少鹵素阻燃使用,降低環境衝擊

2010

• 配合AUO、群創、佳世達進行產品ISO 14067碳足跡盤查

2011

• 淡水廠/蘇州廠/東莞廠取得QC 080000有害物質管理系統認證

2012

• 東莞廠應富士康要求取得ISO 14064溫室氣體盤查證書

2012

• 重慶廠取得ISO 14001及QC 080000
• 環境管理系統&有害物質管理系統認證

2013

• 蘇州廠應緯創要求取得ISO 14064溫室氣體盤查證書

2020

• 獲客戶瑞士電信可持續發展 (SDP)評級銀獎

2021

• 自編永續報告書,完成淡水廠碳盤查

2022

• 寮國廠取得QC 080000有害物質管理系統認證

導入ISO14064 完成碳盤查



GOAL
Carbon3年減3%

工廠管理系統(Building Management System)



●資料蒐集器安裝於感測裝置，蒐集環境數據，遠程控制與維護，打造環保工廠。

環境偵測器

1樓	CO2 (400 PPM)
1樓	CO (0 PPM)
1樓	溫度 (26 °C)
1樓	溼度 (65%)

記錄

主選單

CviLux Group

電源偵測器

1樓	1 k Watts
2樓	560 Watts
3樓	2.5 k Watts
4樓	1.5 k Watts
5樓	3 k Watts

記錄

主選單

CviLux Group

照明控制系統

1樓照明全	ON
1樓區域01	ON
2樓區域03	ON
全部照明	ON
3樓區域01	ON

排程

主選單

CviLux Group

水閥控制系統

1樓水閥	ON
2樓水閥	OFF
3樓水閥	ON
4樓水閥	ON
5樓水閥	ON

排程

主選單

CviLux Group



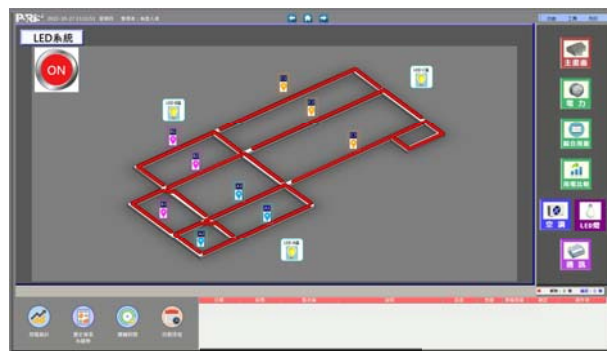
實現環保工業聯網



● 後臺數據分析與預測，節能減排，能源管理，優化能源利用率，實現綠色生產。



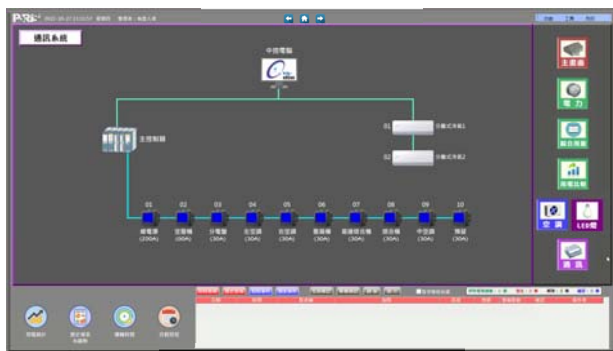
空調控制



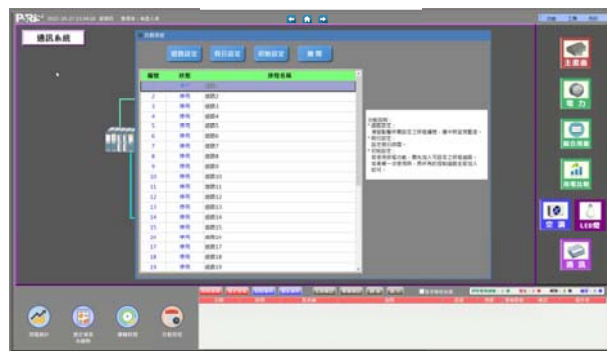
照明控制



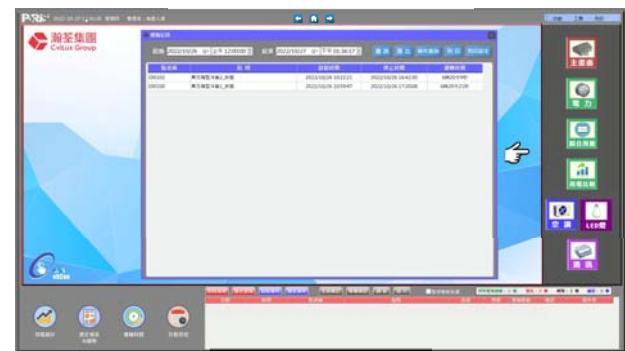
電源偵測記錄



電表狀態偵測



排程管理



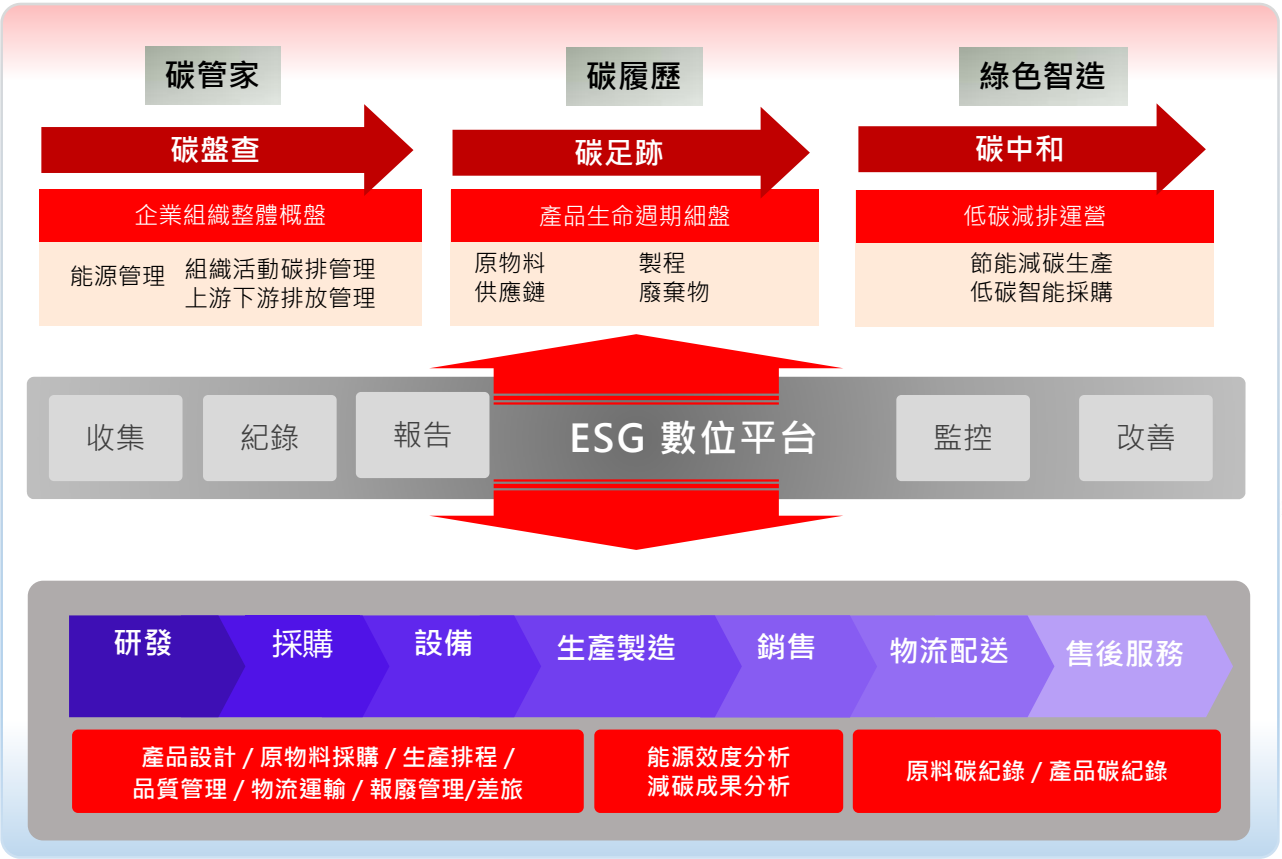
運轉記錄

智能製造升級綠色智能製造



綠色智能製造

驅動綠色智能製造
ESG目標
提升員工效率 & 客戶滿意度





Q&A Connect the world, Connect the future.